

型式適合認定書別添仕様書及び図面 昭和55年建設省告示第1292号第1第二号による嫌気濾床接触ばっ気方式

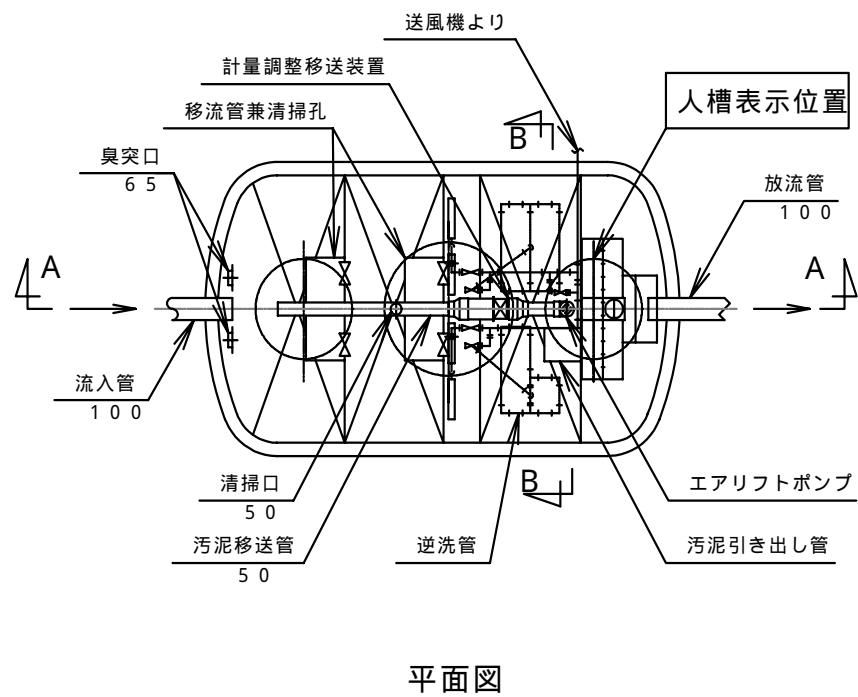
会社名	琉球設備工業株式会社 <small>〒903-0103 沖縄県中頭郡西原町字小那覇680番地 TEL(098)945-3613</small>	
型式	RS-KD5型	RS-KD7型
型式適合認定番号	型01Cafba0054071	型01Cafba0074072
平成22年5月14日認定	放流水質 BOD20mg/L以下	

仕 様 表		
処理対象人員	5	7
嫌気濾床槽第1室	0.812	1.247
嫌気濾床槽第2室	0.730	1.069
接触ばっ気槽	1.004	1.406
沈殿槽	0.390	0.516
消毒槽	0.015	
A <sub>1</sub>	2,090	2,500
A <sub>2</sub>	1,350	1,760
A <sub>3</sub>	60	
B <sub>1</sub>	1,200	1,450
B <sub>2</sub>	680	930
a	85	103

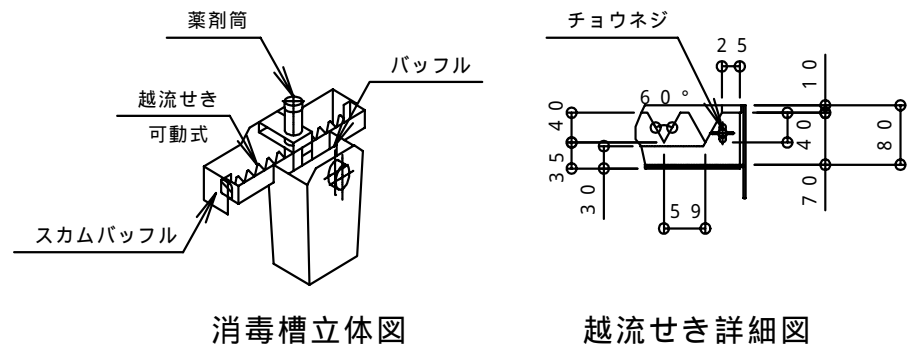
材料・材質及び機械設備の仕様		
く体	材質	FRP (ガラス繊維強化プラスチック)
	板厚	3.0~5.0
仕切板	材質	FRP
	板厚	3.0~5.0
濾材	形状	骨格様球状 / 板状
	材質	PP (ポリプロピレン) / PVC (ポリ塩化ビニル)
接触材	目幅間隔	150 / 80
	比表面積	45m <sup>2</sup> /m <sup>3</sup> 以上
散気管	充填率 (%)	40/59/54.5以上
	材質	PPまたは同等品
	長さ	180 × 4
沈殿槽	水面積負荷	3.435
	越流負荷	3.730
送風機	型式	5m <sup>3</sup> /m <sup>2</sup> 日以下 電磁式または同等品
	吐出風量(L/分)	60      80
放流入管	材質	PVC
	内径	100
マンホール	材質	PP、鋳鉄、SS400、レジンコン、FRP
	内寸・個数	450-2      600-3

注：寸法の単位はmm、容量の単位はm<sup>3</sup>とする。

特記事項  
 ・騒音、振動、防虫、防臭対策は必要に応じて行う。  
 ・流入、設置条件によりオプション槽を組み合わせる。

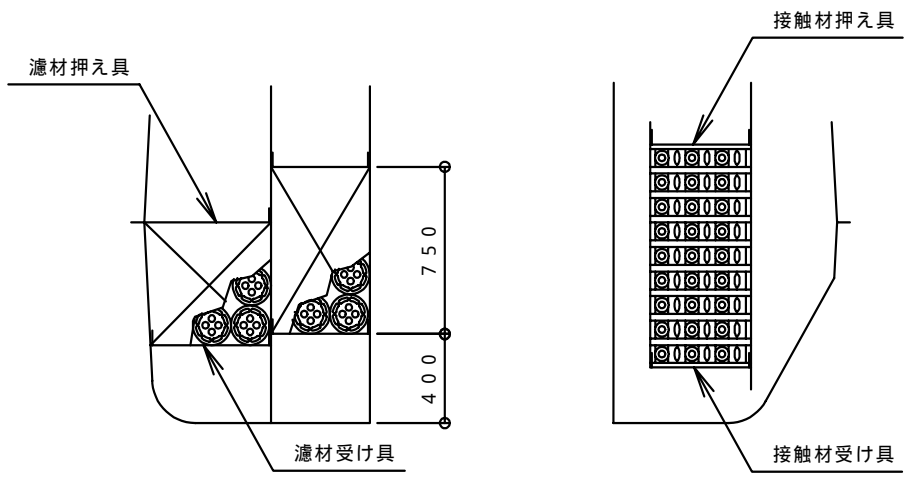


平面図



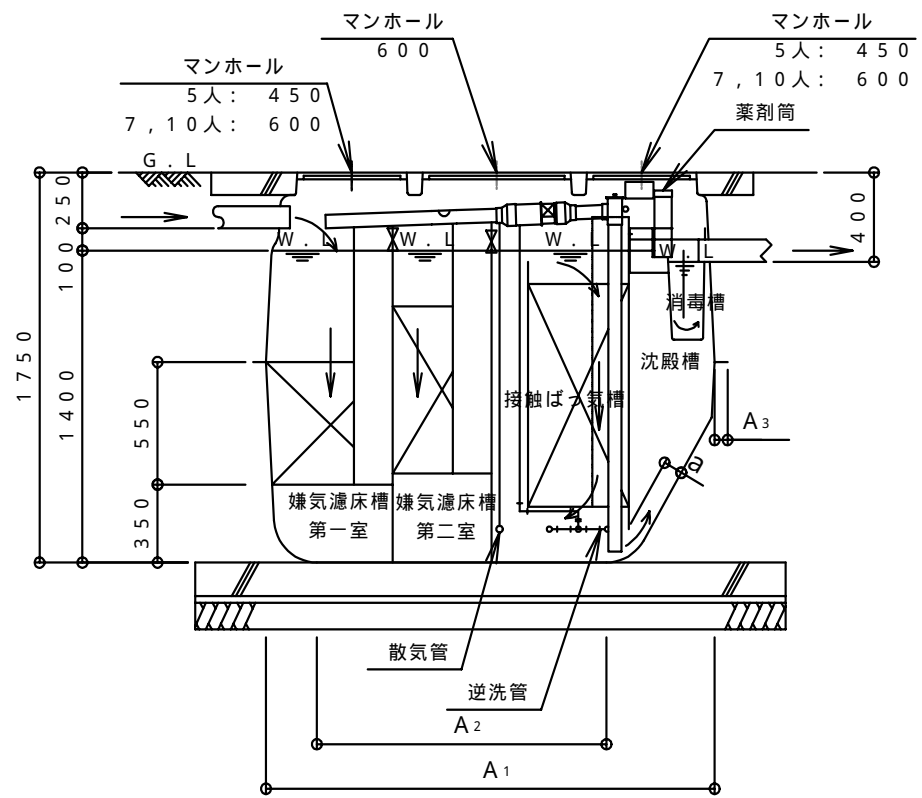
消毒槽立体図

越流せき詳細図

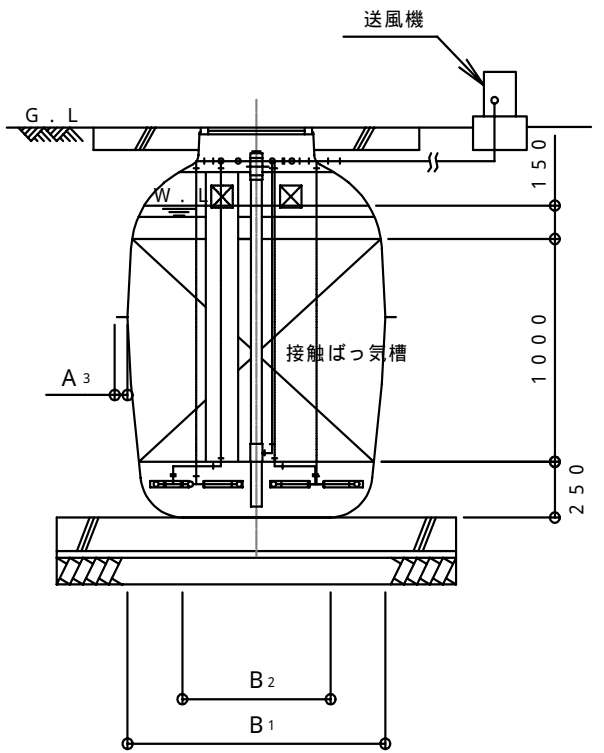


嫌気濾床槽濾材取付図

接触ばっ気槽接触材取付図



A - A 断面図



B - B 断面図