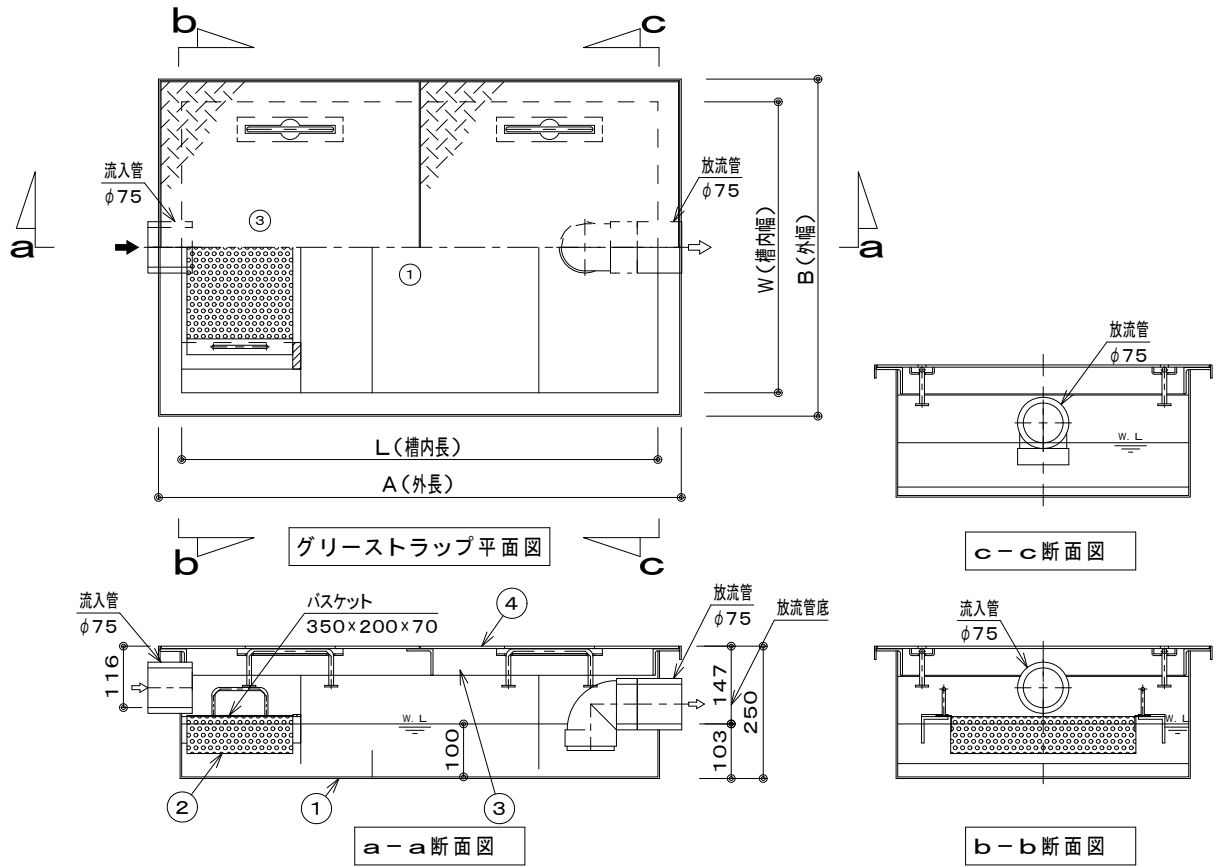


# パイプ流入浅型グリーストラップ (RS-GTSP II 型)



寸法表 (mm)

| 型 式           | 本体容量 (ℓ) | 許容流入流量 (ℓ/min) | 標準グリース阻集量 (kg) | 本体寸法 (mm) |      |     |      |     | 総重量 (kg) |
|---------------|----------|----------------|----------------|-----------|------|-----|------|-----|----------|
|               |          |                |                | 本体高       | L    | W   | A    | B   |          |
| RS-GTSP40 II  | 40       | 30.0           | 9.4            | 250       | 800  | 500 | 888  | 588 | 39       |
| RS-GTSP50 II  | 50       | 37.5           | 11.8           | 250       | 850  | 600 | 938  | 688 | 44       |
| RS-GTSP60 II  | 60       | 45.0           | 14.1           | 250       | 1000 | 600 | 1088 | 688 | 58       |
| RS-GTSP70 II  | 70       | 52.5           | 16.5           | 250       | 1200 | 600 | 1288 | 688 | 64       |
| RS-GTSP80 II  | 80       | 60.0           | 18.8           | 250       | 1200 | 700 | 1288 | 788 | 74       |
| RS-GTSP90 II  | 90       | 67.5           | 21.2           | 250       | 1300 | 700 | 1388 | 788 | 78       |
| RS-GTSP100 II | 100      | 75.0           | 23.6           | 250       | 1450 | 700 | 1538 | 788 | 85       |
| RS-GTSP110 II | 110      | 82.5           | 25.9           | 250       | 1500 | 750 | 1588 | 838 | 90       |
| RS-GTSP120 II | 120      | 90.5           | 28.3           | 250       | 1500 | 800 | 1588 | 888 | 95       |

※標準外寸法又は、120リットルを越える容量の場合は弊社までお問い合わせ下さい。  
 ※本体の仕様等、改良の為予告なしに変更する場合があります。

|           |   |               |    |           |     |                         |                                                                |    |          |
|-----------|---|---------------|----|-----------|-----|-------------------------|----------------------------------------------------------------|----|----------|
| H26-06-17 | ① | グリーストラップ本体    | 1ヶ | FRP製      | 図 面 | パイプ流入浅型 (250H) グリーストラップ | 沖縄県中頭郡西原町字小郡880番地<br><b>琉球設備工業株式会社</b><br>電話 (098) 945-3613(内) | 縮尺 | NO SCALE |
|           | ② | バスケット         | 1ヶ | SUS304    |     |                         |                                                                | 製図 | 小浜       |
|           | ③ | グリーストラップ蓋用枠   | 1ヶ | SS溶融亜鉛めっき |     |                         |                                                                |    |          |
|           | ④ | グリーストラップ編鋼板製蓋 | 1組 | SS溶融亜鉛めっき |     |                         |                                                                |    |          |